

Karta techniczna

Taśma PCV zbrojona linką stalową

Materiał

- materiał plandekowy PVC o gramaturze 600g/m², PES 1100 dtex, kolor szary
- linka stalowa ocynkowana o splocie 6x7, średnicy 1,5mm, wytrzymałości na rozciąganie 1770 N/mm²

Technologia

oparta na zgrzewaniu dwóch warstw materiału pcv z linką stalową w środku

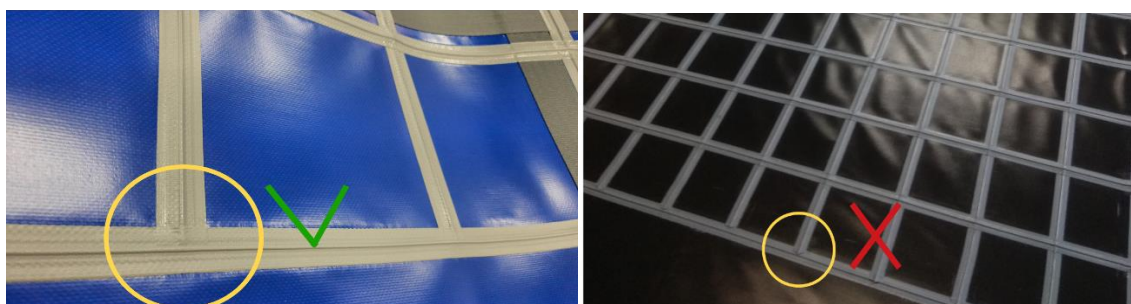
Wymiary

	Taśma 23mm	Taśma 16mm
Szerokość warstwy górnej:	25mm	18mm
Szerokość warstwy dolnej:	9mm	6-9mm
Szerokość gotowego produktu:	23mm	16mm
Waga:	0,0276 kg/mb	0,0204 kg/mb
Długość pojedynczych odcinków:	130 mb	130mb

Pakowanie

- nawój na szpuli 130mb ± 0,5%
- nawój na szpuli 2x130mb ± 0,5%

Zalecany sposób nałożenia taśmy zbrojonej przedstawia załączone zdjęcie



Podane dane techniczne są wartościami w przybliżeniu, w oparciu o wartości średnie. Możliwe są nieznaczne odchylenia. Dane techniczne odpowiadają aktualnej znajomości stanu i informują o naszych produktach bez zobowiązań prawnych. Dane te odnoszą się do nowych produktów.